

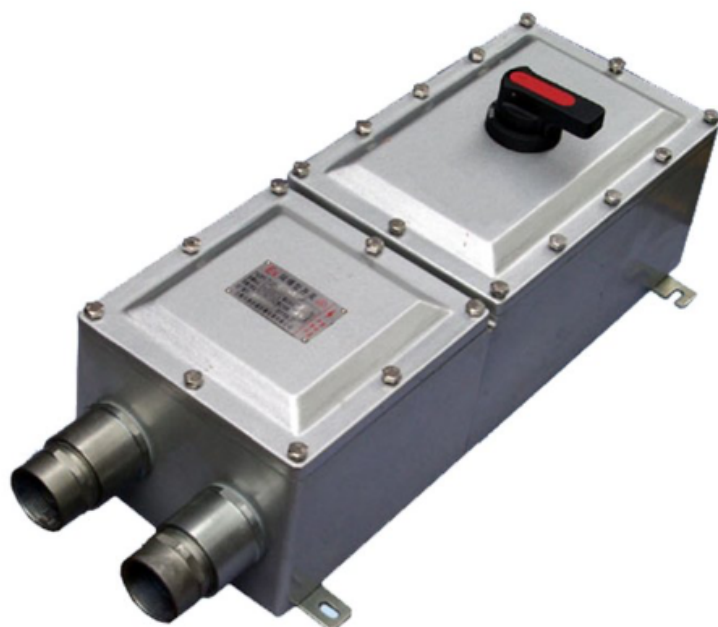
江苏防爆箱安装

发布日期：2025-09-21

照明防爆配电箱(板)内线路交叉凌乱，未绑扎成束后果：照明防爆配电箱(板)内线路凌乱，箱内二层板紧压管口，影响导线进入箱体，若勉强挤进，时间长了导线绝缘损伤，容易造成短路。并使检修不便，影响观感。措施：(1)照明防爆配电箱使用金属箱时，要做防锈防腐处理；(2)箱内出线孔不可用电气焊开孔，要一管一孔，金属箱孔要在穿线之前将防护套装好；(3)线路要排列整齐，管入箱体的位置要合理布局，不要让二层板紧压管上，箱内导线应顺直盘在箱体四周，并绑扎成束整齐。江苏天堡主要生产配电箱, 配电柜, 防爆配电箱, 防爆箱, 防爆控制箱, 防爆灯和高低压成套配电设备。江苏防爆箱安装



粉尘防爆配电箱选型隔爆面采用特殊的加工手段，嵌入耐油老化硅胶“0”形密封圈，内装元件可根据用户要求安装高分断路器或塑壳式断路器。如DZ47□C65□DZ158□NM1□CM1等。使箱体防护等级达IP65□以解决传统隔爆箱户外使用进雨水的难题，取缔传统采用防雨罩防雨复杂而无效的措施。粉尘防爆配电箱选型适用范围适用于1区、2区危险气体场所；适用于IIA□IIB□IIC类T1-T6组性气体或蒸汽环境；适用于户内、户外□IP54□IP65*□适用于可燃性粉尘场所产品样本只涉及代表性产品，如需定制产品规格及参数，请来电咨询。江苏防爆箱安装上海防爆箱哪个品牌好？



防爆配电箱与配电箱应安置在自然通风、干燥及常温下场地。禁止安置在有比较严重损害功效的煤层气、烟尘、蒸汽、液体以及他危害物质中，不可安置在易受碰撞、震动、液体侵溅及其热原烤制的场地；配电柜与配电箱周边需有充足两个人另外工作中的室内空间和安全通道，不可堆积一切妨碍实际操作、检修的物件，不可有野草、灌木丛等。防爆配电箱应选用不锈钢板、铝壳、不锈钢板材或绝缘层材料制做，铝板厚度应做到国家标准规定的4个厚；配电柜内的家用电器应较早安装在金属材料或者非木制的绝缘层家用电器安装板上，随后总体拧紧在配电柜箱身体；金属片与配电柜壳体应作保护接地。

江苏天堡防爆配电箱提示安装的方法及注意事项家用防爆配电箱是家中电路的中枢，也是我们日常用电的总控制，也短长常不可少的装修流程，如果出现少许安全隐患，我们可以及时处分，不过许多人不懂的家用配电箱怎么装配，接下来山特电气为大家介绍家用配电箱装配方法及要点，供大家参考。家用防爆配电箱装配方法：1、明装配电箱，配电箱设计在客堂，装配在墙上时，应采用开脚螺栓（胀管螺栓）固定，螺栓长度普通为埋入深度（75～150毫米）、箱底板厚度、螺帽和垫圈的厚度之和，再加上5毫米左右的“出头余量”。对于较小的配电箱，也可在装配处预埋好木砖（按配电箱或配电板四角装配孔的位置埋设），而后用木螺钉在木砖处固定配电箱或配电板。2、暗装配电箱，配电箱嵌入墙内装配，在砌墙时预留孔洞应比配电箱的长和宽各大20毫米左右，预留的深度为配电箱厚度加上洞内壁抹灰的厚度。在圪埋配电箱时，箱体与墙之间填以混凝土即可把箱体固定住。

防爆箱选择江苏天堡，产品有防爆箱，防爆空调，防爆箱等。



江苏天堡防爆箱体外观要求：一、防爆箱（柜）应根据使用要求和进线型式，用电负荷大小，分支回路等以及设计要求，选用合乎国家强制性3C认证规范的防爆箱。根据防爆箱系统图回路和电器元件安装需求及安全间距配线操纵空间等合理设计箱体规格尺寸。箱体加工应平整、无手工敲打痕迹。二、防爆箱接地要求：箱（柜）体应在明显、易操纵的地方设置不行拆卸的接地螺栓，接地螺栓规格应与主进线电源的PE线压接要求合乎并设置PE标志，配件齐备。箱体接地线均采用铜软编制接地线，装件板焊有 镀锌接地柱。

防爆箱-专业生产厂家选江苏天堡-质量过关-价格优惠。江苏防爆箱安装

防爆箱厂家选江苏天堡,可定做防爆箱。江苏防爆箱安装

江苏天堡非标防爆配电箱产品特点：1、防爆配电箱壳体采用钢板焊接成型表面经高压静电粉末喷塑处理；2、本系列产品为复合型结构，主腔采用隔爆型结构，接线腔采用增安型结构；3、采用模块化设计，各种回路可以自由组合。4、内装有高分断小型断路器或塑壳断路器，通过操作壳盖上的手柄而实现分合；5、设有接通信号指示灯；6、具有过载、短路保护功能，可根据用户要求带漏电保护功能产品；7、即可做照明电路或动力电路的配电和通电之用，也可作照明，动力配电和通断电混用8、钢管或电缆布线；9、可根据客户要求特殊制造。江苏防爆箱安装

江苏天堡科技有限公司致力于机械及行业设备，是一家生产型公司。江苏天堡致力于为客户提供良好的防爆电器，防爆灯具，防爆附件，防爆安装咨询，一切以用户需求为中心，深受广大客户的欢迎。公司秉持诚信为本的经营理念，在机械及行业设备深耕多年，以技术为先导，以自主产品为重点，发挥人才优势，打造机械及行业设备良好品牌。江苏天堡凭借创新的产品、专业的服务、众多的成功案例积累起来的声誉和口碑，让企业发展再上新高。